



VODOVODY A KANALIZACE
PARDUBICE a.s.

TISKOVÁ ZPRÁVA



skupinový projekt
Labe-Loučná

ZDVOJENÍ KANALIZAČNÍ STOKY POD CHRUDIMKOU OCHRÁNÍ VÝCHODNÍ ČÁST PARDUBIC PŘI PŘÍVALOVÝCH DEŠTÍCH

Pardubice, 3.7.2009 – Dnes proběhla stěžejní část stavby kanalizační shybky, která u Prokopova mostu převádí pode dnem Chrudimky odpadní vody z východní části Pardubic na čistírnu odpadních vod v Semtíně. Bylo při ní v korytě řeky instalováno nové potrubí, které výrazně zvýší dosavadní kapacitu stoky. Stávající potrubí nedisponovalo dostatečnou kapacitou především v případě přívalových dešťů, a proto je budováno potrubí paralelní, které kapacitu zvýší a pro lidi na východ od Chrudimky se sníží ohrožení při naplnění kapacity stávajících kanalizačních stok. Stavba shybky je součástí výstavby nové kanalizace v místní části Dubina a zároveň součástí rozsáhlého projektu Labe-Loučná spolufinancovaného Evropskou unií.

„Stávající shybka u Prokopova mostu byla jediným kanalizačním propojením obou břehů řeky Chrudimky a v případě její poruchy nebo naplnění nebylo možné splaškové vody převést na druhý břeh a dále na čistírnu odpadních vod“ říká Josef Fedák, ředitel společnosti Vodovody a kanalizace Pardubice, a.s., která je investorem projektu.

Původní kanalizační shybka pod řekou Chrudimkou byla vybudována v roce 1911 jako monolitická betonová stoka s vnitřním obkladem z čediče. S postupným rozvojem města a s tím spojeným rozšířením kanalizační sítě vznikl požadavek na zvýšení kapacity a provozní bezpečnosti tohoto jediného propojení kanalizační sítě mezi pravobřežní a levobřežní částí města Pardubic. Tento problém vyřeší skupinový projekt „Labe – Loučná“ výstavbou nové shybky pod Chrudimkou, která zdvojnásobí stávající shybku v centru Pardubic.

Celá stavba této čtyřicetimetrové shybky je unikátní svým provedením. Vzhledem k omezenému prostoru bylo nutné potrubí smontovat na břehu a teprve poté ho spustit do připraveného výkopu ve dně Chrudimky. Výkop byl vyhlouben ojedinělým podvodním dozerem Komatsu, a nové potrubí tak nyní povede 2,4 m pode dnem řeky. Na březích bylo provedeno opevnění proti sesutí štětovými stěnami. Potrubí bylo nejprve pomocí 2 jeřábů otočeno kolmo na tok Chrudimky, a jakmile se ocitlo na správném místě, bylo pomalu naplňováno vodou, aby se potopilo do správné hloubky. Po zaplavení shybky a jejím vyrovnání do cílové polohy bude proveden těžký zához z lomového kamene z důvodu zabezpečení shybky proti vyplavení.

Projekt Labe-Loučná řeší dostavbu kanalizačních sítí v Pardubicích a okolí a je spolufinancován Evropskou unií prostřednictvím Fondu soudržnosti. Celkové náklady projektu dosáhnou výše 27 milionů EUR. Dotace z Fondu soudržnosti Evropské unie činí 12,5 milionů EUR.

Náklady na stavbu shybky dosáhnou částky 650 tisíc EUR. Stavba bude dokončena v září letošního roku, tedy pět měsíců od zahájení prací.

Více informací o celém projektu Labe – Loučná získáte na www.vakpce.cz

Kontakty:

Vodovody a kanalizace Pardubice, a.s.
www.vakpce.cz

Ing. Michal Koláček
předseda představenstva
tel.: 466 859 509, fax.: 466 511 200
e-mail: michal.kolacek@mmp.cz

Ing. Josef Fedák
ředitel společnosti
tel.: 466 798 412, fax.: 466 304 643
e-mail: fedak@vakpce.cz



Tento projekt je spolufinancován Evropskou unií prostřednictvím Fondu soudržnosti a pomáhá snižovat hospodářské a sociální rozdíly mezi občany Evropské unie.



VODOVODY A KANALIZACE
PARDUBICE a.s.

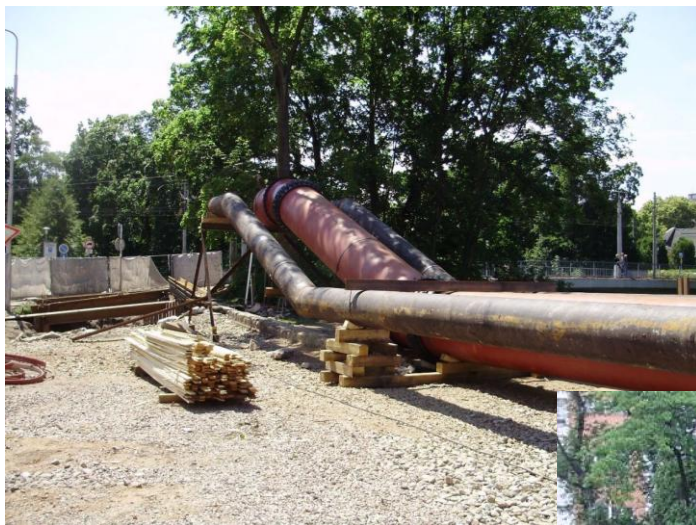
TISKOVÁ ZPRÁVA



skupinový projekt
Labe-Loučná



Shybka – celkový pohled



Shybka - detail

Podvodní dozer KOMATSU



Tento projekt je spolufinancován Evropskou unií prostřednictvím
Fondu soudržnosti a pomáhá snižovat hospodářské
a sociální rozdíly mezi občany Evropské unie.